



Informations pratiques sur le séjour

ACEL Saint Médard
3, rue du Gril
75005 PARIS

campski.saintmedard@gmail.com

Chers parents,

Vous avez souhaité inscrire votre enfant à ce camp ski et spi organisé par : **l'ACEL Saint Médard du dimanche 23 février au samedi 01 Mars 2025**. Nous vous en remercions !

Vous trouverez ci-joint l'ensemble des informations dont vous avez besoin pour préparer au mieux ce séjour avec votre fils ou fille. Vous trouverez aussi l'ensemble des documents à remplir et à nous retourner. A noter : l'inscription (dossier complet, informations complètes) doit être validée par nos soins pour être définitive.

Pour valider définitivement l'inscription, nous attendons les documents suivants intégralement remplis :

- La fiche d'inscription
- La fiche de renseignements
- La fiche sanitaire de liaison
- le ou les chèques (possibilité de payer en plusieurs fois)

Vous pouvez nous faire parvenir ces documents en les déposant au bureau à l'accueil de la Maison des Jeunes, à l'adresse suivante : Maison des Jeunes St Médard, 3 rue du Grill 75005 PARIS Vous pouvez également les déposer à l'aumônerie St Médard, Il n'y a pas de date limite au renvoi du dossier, mais les places étant limitées, nous ne prendrons en compte que les premiers dossiers reçus.

Vous êtes conviés à une **réunion d'information qui aura lieu le Mercredi 22 janvier à 19h30** à la Maison des Jeunes. Par ailleurs, un mail vous parviendra quelques jours avant le séjour pour vous confirmer les RDV et pour vous donner les dernières informations pratiques.

Nous espérons de tout cœur que ce séjour répondra à vos attentes et sera pour chacun un temps de ressourcement et de vie fraternelle !

Romain Mancel
Directeur du séjour
Pierre Retournard
Directeur adjointe du séjour

Camp ski Saint Médard 2025

Informations pratiques sur le séjour

Départ et retour

Le rendez-vous pour le départ est donné à la maison des jeunes, 3, rue du Gril 75005 PARIS, à 7h00 le dimanche 23 février. Les voyages aller et retour se feront en car. Le retour se fera au même endroit, aux alentours de 17h le samedi 17 février. Ne pouvant prédire l'heure exacte d'arrivée, nous vous communiquerons une estimation plus précise lorsque nous serons sur le chemin du retour, au cours de l'après-midi, par mail ou par WhatsApp.

La vie spirituelle et les activités

Ce séjour n'est pas une « colo d'hiver », mais une expérience de famille, à la montagne, sous le regard de Dieu. Chacun sera invité à entrer dans un esprit de vie fraternelle, et dans un quotidien rythmé notamment par la prière. Chaque journée débutera par un temps de réflexion spirituelle et de prière et la messe sera proposée chaque jour. Le séjour est ouvert à tous les jeunes et enfants du CM1 à la 3e, baptisés ou non et quel que soit leur parcours. Nous leur demandons simplement de choisir librement d'entrer dans cette démarche de découverte de la foi chrétienne et de vie fraternelle.

Cette vie sera également vécue au travers des activités proposées lors du séjour. En plus des temps sur les pistes, nous mettons l'accent sur la convivialité et la volonté de proposer aux enfants de grandir ensemble au travers des jeux et des autres temps de vie. Le programme inclura également des veillées tous les soirs, des jeux, et en particulier le mercredi la possibilité de découvrir la région qui nous accueillera et sa nature. Nous souhaitons offrir aux enfants des vacances joyeuses et pleines de découvertes et de rencontres.

Le chalet - l'hébergement

Nous serons hébergés dans le chalet Le Sauvageon à Morillon (Haute-Savoie). Il s'agit d'un hébergement en chambres de 2 à 4, avec salle de bain et toilettes dans chaque chambre. Le chalet est équipé d'un grand réfectoire et d'une grande salle d'activités. Les repas sont assurés par l'équipe du chalet tout au long du séjour, mais les enfants et leurs animateurs participent également à la vie quotidienne du groupe (ménage, couvert...) à travers un petit service quotidien.

L'équipe d'animation

Le séjour sera encadré par une équipe de jeunes animateurs et animatrices, formés pour la plupart au BAFA et au BAFD et au PSC1. Le séjour sera dirigé par Romain, qui a déjà eu l'occasion d'animer un camp ski et de diriger un camp d'été de Saint-Médard. Pierre, un habitué des camps ski, sera présent en tant que directeur adjoint du séjour. Ce sont les animateurs qui accompagneront les enfants sur les pistes de ski. L'animation spirituelle du séjour sera assurée par le père Michaël, en charge de la pastorale des jeunes pour la paroisse Saint-Médard.

Communication pendant le séjour

Durant le séjour, vous pourrez envoyer des lettres à votre enfant à l'adresse.

CAMP SKI SAINT MEDARD - Chalet « Le Sauvageon »
472 route du Mas Devant
74440 MORILLON

Pour profiter de la nature et d'une vie en collectivité plus authentique et déconnectée des sollicitations numériques, nous demandons aux enfants et aux jeunes qui participent à ce séjour d'accepter de laisser leur téléphone chez eux et nous demandons aux parents d'accepter de ne pas joindre leurs enfants au cours de la semaine.

En cas d'urgence ou de nécessité absolue, vous pourrez contacter Pierre ou laisser un message sur le numéro suivant : Romain 07 82 06 27 48 / Pierre 06 45 65 13 32. Un groupe Whatsapp sera mis en place le soir de la réunion d'informations, vous serez invités à le rejoindre et recevrez par ce biais informations, nouvelles et photos.

Le ski

Quatre journées de ski sont prévues au cours du séjour, dans le domaine Grand Massif - 4 Villages, à 5 minutes du chalet. Une navette réservée pour notre groupe nous emmènera et nous ramènera tous les jours depuis notre chalet. Le matériel technique nous est loué par le chalet. Les débutants sont les bienvenus dans notre séjour ! Les enfants doivent simplement être équipés en vêtements de ski (cf. la fiche « Prépare ton sac »). La législation n'oblige pas le port du casque sur les pistes, mais nous avons choisi de le rendre obligatoire pour notre groupe. Celui-ci ainsi que tout le matériel de ski de piste sera loué sur place.

Si votre enfant possède son propre matériel de ski et souhaite l'emporter (chaussures, casque, skis, bâtons), merci de nous en avvertir en remplissant la fiche de renseignements.

Nous aurons besoin de connaître la taille, la pointure et le poids de tous les jeunes pour préparer le kit de chacun avant notre arrivée. Des ajustements sont toujours possibles sur place, mais nous vous remercions de bien remplir ces informations sur la fiche de renseignements ci-jointe pour faciliter la récupération du matériel.

Réunion d'informations

Les parents sont conviés le **22 janvier 19h30** à la Maison des Jeunes de Saint-Médard (3 rue du Gril, 75005 Paris) pour une réunion d'information sur le déroulement du séjour.



Fiche d'inscription Renseignements

Camp ski Saint Médard 2025

Du 23 février au 01 Mars

A remplir par la famille

P H O T O

Une photo avec le plus
beau sourire ou la plus
belle grimace

Informations concernant l'enfant :

- Nom :
≡ Prénom :
p Date de naissance :
r Classe :
+ Taille : M
u Poids : Kg
+ Pointure de chaussures :
— Tour de tête : cm

Informations concernant les parents :

- Important
— Nom :
+ Adresse :
u Mail parents :
+ Tél mère :
— Tél père :

Niveau de ski :

- | | |
|---|---|
| <input type="checkbox"/> Je sais mettre mes chaussures de ski, et chausser mes skis | <input type="checkbox"/> Je sais prendre un télésiège |
| <input type="checkbox"/> Je sais m'arrêter en « chasse neige » | <input type="checkbox"/> Je sais prendre un « tire-fesse » |
| <input type="checkbox"/> Je sais descendre une piste en tournant en chasse-neige | <input type="checkbox"/> Je suis à l'aise sur une piste verte |
| <input type="checkbox"/> Je sais m'arrêter en dérapant | <input type="checkbox"/> Je suis à l'aise sur une piste bleue |
| <input type="checkbox"/> Je sais descendre une piste en tournant en dérapant | <input type="checkbox"/> Je suis à l'aise sur une piste rouge |
| | <input type="checkbox"/> Je suis à l'aise sur une piste noire |

Niveau ESF :

- | | |
|--|--|
| <input type="checkbox"/> Jamais pris de cours, je vais apprendre ! | <input type="checkbox"/> 1ère étoile 2ème étoile |
| <input type="checkbox"/> Ourson | <input type="checkbox"/> 3ème étoile |
| <input type="checkbox"/> Flocon | <input type="checkbox"/> Etoile de Bronze ou Etoile d'Or |

Est-ce que l'enfant possède du matériel de ski personnel qu'il souhaite emporter?

- Skis Casque Batons Paire de chaussures de ski

Inscription Règlement



Je soussigné.e
déclare exacts les renseignements portés sur cette fiche, confirme l'inscription de mon fils – ma fille
au séjour à Morillon, organisé par l'ACEL Saint Médard,
par le règlement de la somme de €

J'autorise le responsable du séjour :

A transporter l'enfant en voiture en cas de besoin.

A prendre toutes mesures rendues nécessaires par l'état de santé de l'enfant (je joins une fiche sanitaire de liaison signée).

J'autorise les associations suivantes à utiliser les images photographiques de mon fils / ma fille prises dans le cadre des activités du camp ski : Paroisse Saint Médard, Aumônerie Vème Sud, Maison des jeunes Saint Médard. Ces images sont susceptibles d'être utilisées pour :

- Leurs sites internet
- Leurs supports de communication

Je joins à ce bulletin la somme de :

Tarif normal : **640 €**

Tarif famille (par enfant si fratrie) : **610 €**

Tarif Solidarité (pour aider d'autres jeunes) : **670 €**

Par chèques à l'ordre de « ACEL Saint Médard ».

Je souhaite échelonner les paiements en fournissant plusieurs chèques:

Janvier 2025	€
Février 2025	€
Mars 2025	€

SIGNATURE :

Fiche Sanitaire de Liaison

IDENTITÉ

Nom		
Prénom		
Sexe	<input type="checkbox"/> M	<input type="checkbox"/> F
Date de naissance		

RESPONSABLES DE L'ENFANT (A prévenir en cas d'urgence)

Nom et Prénom	Téléphone 1	Téléphone 2

PROBLEMES DE SANTE PASSÉS ET ACTUELS

Maladies, handicap, hospitalisations, opérations... Avec les dates des évènements.

Prise de traitement médical quotidien ?

- OUI, joindre une ordonnance médicale récente et les médicaments correspondants dans la boîte d'origine marquée au nom de l'enfant. Aucun médicament ne pourra être donné sans ordonnance.
- NON.

En cas de problème de santé au long cours, nécessité d'en parler avec l'assistant sanitaire ou un chef de la maîtrise. Un PAI (Projet d'Accueil Individualisé) peut s'avérer nécessaire et être mis en place. Si un PAI a été établi à l'école, une copie peut être fournie, sinon un modèle scout existe sur doc en stock.

POINTS D'ATTENTION CONCERNANT L'ENFANT

Par exemple : troubles du sommeil, mouille son lit la nuit, saignements de nez, régime alimentaire, hyperactivité, handicap, prothèses dentaires et auditives, port de lunettes ou lentilles de contact, votre fille est-elle réglée ? etc.

--

ALLERGIES

Aliments, médicaments

Type de réaction (œdème, urticaire, ...)

VACCINATIONS

Il est **demandé** de joindre une photocopie de la/des page(s) de vaccination du carnet de santé ou de fournir une attestation des vaccinations réalisées **en cas d'absence de carnet**.

Maladie	Nom du vaccin (entourer le nom)			Date du dernier rappel	
DTP (Diphtérie, Tétanos, Poliomyélite)	<i>Infanrix</i> <i>Hexa®</i> <i>Hexyon®</i>	<i>Pentavac®</i>	<i>Repevax®</i>	<i>Revaxis®</i>	
Coqueluche			<i>Boostrix®</i>		
Haemophilus influenzae		<i>Engerix B®</i>			
Hépatite B		<i>Genhevac®</i>			

Maladie	Nom du vaccin	Nombre d'injections reçues
Méningocoque C	<i>Neisvac®</i> <i>Meningitec®</i>	
Pneumocoque	<i>Prevenar®</i>	
ROR (Rubéole, Oreillons, Rougeole)	<i>Priorix®</i>	
Tuberculose	<i>BCG</i>	

Autre	Hépatite A (<i>Avaxim®</i> , <i>Vaqta®</i> , <i>Havrix®</i>)	Typhoïde (<i>Typhim®</i>)	Fièvre jaune (<i>Stamaril®</i>)	Rage (<i>Vaccin rabique</i>)
Date				

Nom et fonction de la personne ayant vérifié la conformité des vaccinations :

Pour rappel, pour les enfants nés avant 2018, seule la vaccination DTP est obligatoire. Les autres informations sont indispensables pour permettre au corps médical d'estimer l'état de santé de votre enfant si nécessaire.

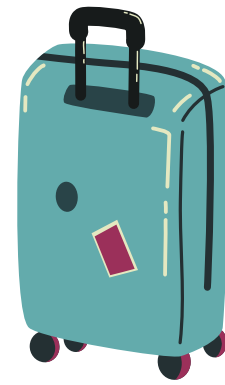
Je soussigné.e,

responsable légal de l'enfant, déclare exacts les renseignements portés sur cette fiche et autorise le responsable du séjour à prendre, en cas échéant, toutes mesures (traitement médical, hospitalisation, intervention chirurgicale) rendues nécessaires par l'état de l'enfant.

Date :

Signature :

La check-List de ma valise !



Le mieux, c'est de faire la valise avec ses enfants pour savoir ce qu'il y a dedans

- 2 paires de Collants
 - 2 t-shirts manches longues chauds
 - 5 paires de chaussettes
 - 1 paire de gants de ski (étanches)
 - Bonnet, écharpe
 - 1 gourde ou une bouteille d'eau
 - 1 petit sac à dos
 - 1 paire de lunettes ou un masque de ski
 - 1 paire d'après ski ou chaussures de marche
- Au choix :
- Une combinaison de ski + un manteau ou
 - un blouson chaud et étanche + un pantalon de ski

Mes Habits

- 7 t-shirts ou polos ou chemises
- 3 pantalons
- Des sous-vêtements pour 7 jours
- 4 Paires de Chaussettes
- 1 paire de chaussons
- 1 Pyjama
- 2 Polaires ou sweats bien chauds
- 1 serviette de table

Ma Toilette

- 1 serviette de douche
- 1 brosse à dents
- 1 tube de dentifrice
- 1 savon ○ 1 shampoing
- 1 tube de crème hydratante visage
- 1 tube de crème solaire
- 1 tube de stick à lèvres

Les + Falcutatifs

- Un carnet de chant
- Un instrument de musique
- Une bible
- Un appareil photo
- Des jeux de société
- De quoi écrire une lettre
- Mes devoirs

Mes Interdits

- Pas d'argent de poche
- Le portable ne sera pas utile, ainsi que tout ce qui est électronique

Mon Lit

- taie d'oreiller, et prévoir un sac de couchage.